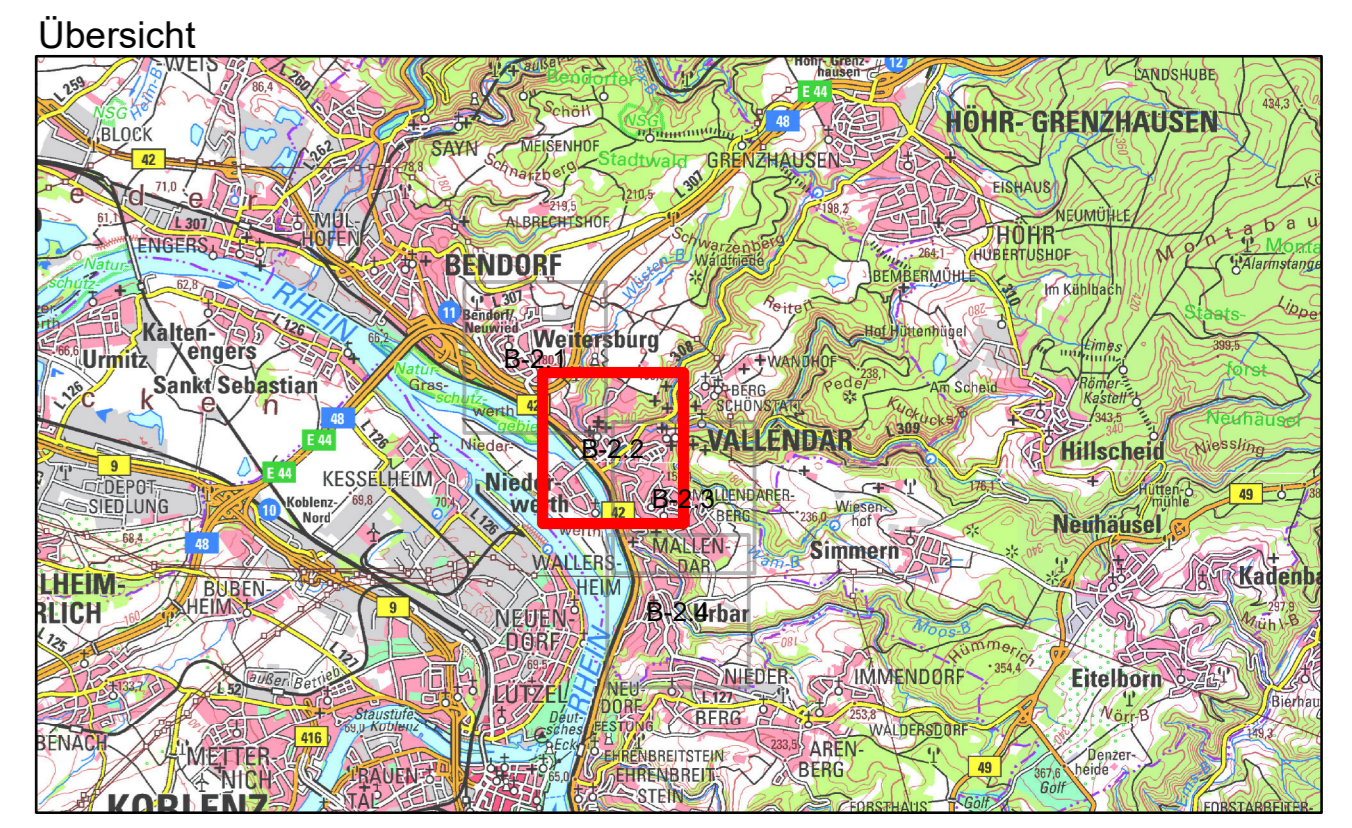


- Zeichenerklärung**
- Verbandsgemeinde Vallendar
 - Gemeinden VG Vallendar
 - Defizite_Massnahmen
- SFGK - Fließgeschwindigkeit SR10, 4h**
- 0 bis < 0,2 m/s
 - 0,2 bis < 0,5 m/s
 - 0,5 bis < 1,0 m/s
 - 1,0 bis < 2,0 m/s
 - >= 2,0 m/s



Koordinatensystem: ETRS 1989 UTM Zone 32N
 Datumsgrundlage: DTM 8.25 100 RLZ
 Sturzflughafenkarten: Wasserwirtschaftsverwaltung Rheinland-Pfalz 2024, <https://geodienste.wasser.rlp-umwelt.de/geoweb/burzdorf/>

Verbandsgemeinde Vallendar

Projekt: **Örtliches Starkregenvorsorgekonzept für die VG Vallendar**

Plan-/Anlage-Nr.: **B-5.2**

Metastab: 1:2.500

Beauftragter: **BCE**
 Björnßen Beratende Ingenieure GmbH
 Markt 17a • 55076 Vallendar
 Telefon: +49 201 88 51-0, Telefax: +49 261 88 51-191
 Web: www.bjoernsen.de

Projekt-Nr.: VAL2130911
 Plan-/Anlage-Nr.: **B-5.2**
 Maßstab: 1:2.500
 Bearb.: Juni 2024, C. Ingenhoff
 GIS: Juni 2024, C. Ingenhoff
 Gepr.: Juni 2024, Dr. Lippert

04.06.2024, Uhr: 21:00:00, Benutzer: 13.890
 S:\Wald\210911\03\13\0301\Projekt\VAL2130911_B-5.2_LF_DWG_Vollstandige_Ausgabe_Informationen_210911.dwg, mxd, C:\msd...