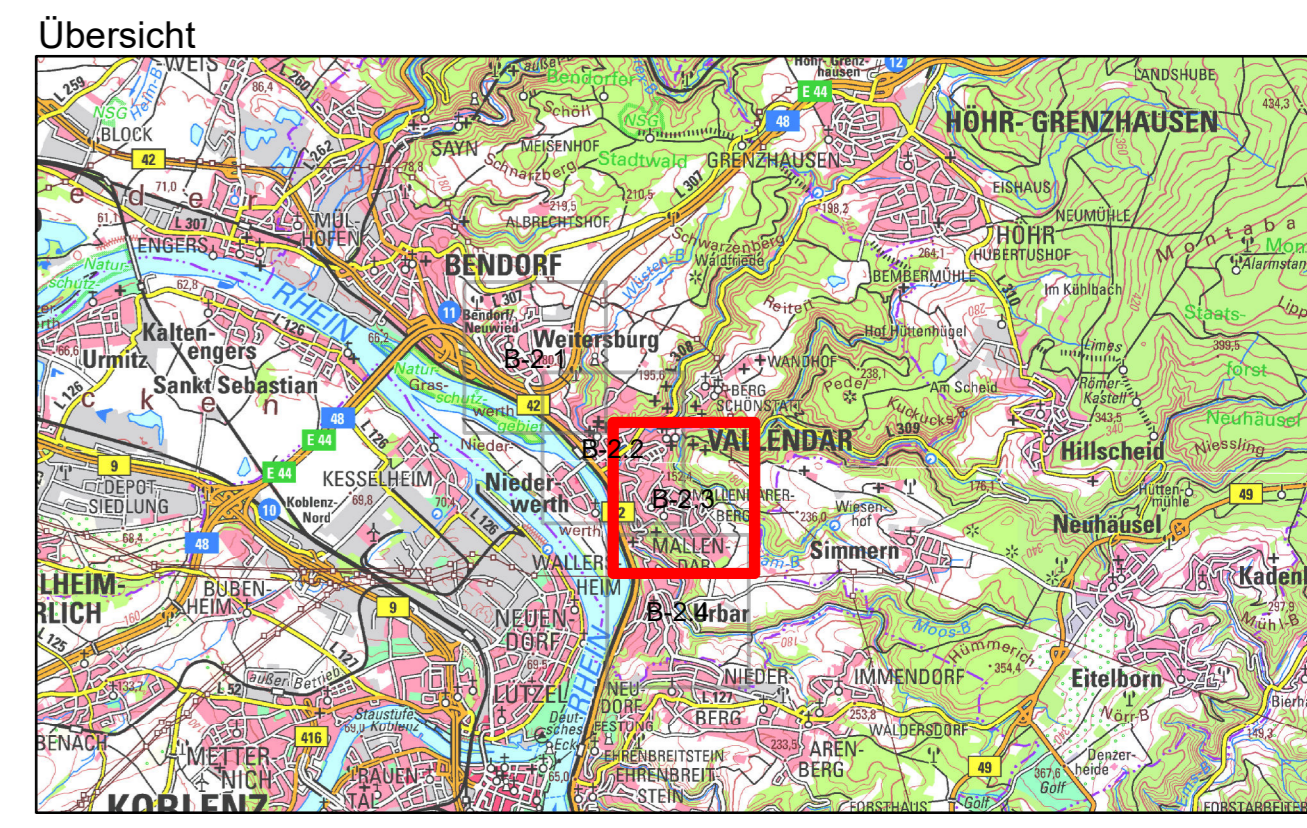


Zeichenerklärung

- Verbandsgemeinde Vallendar
- Gemeinden VG Vallendar
- Defizite_Massnahmen

SFKK - Wassertiefen SR10, 4h

- < 5 cm
- 5 bis < 10 cm
- 10 bis < 30 cm
- 30 bis < 50 cm
- 50 bis < 100 cm
- 100 bis < 200 cm
- 200 bis < 400 cm
- > 400 cm



Koordinatensystem: ETRS 1989 UTM Zone 32N
 Datengrundlagen:
 DTN 8-25, 100 RL 2 http://geportal.rlp.de
 Sturzflutgefahrenkarten/Wasserverschaffungsverwaltung Rheinland-Pfalz 2024, https://geodienste.wasser.rlp-umwelt.de/geoserver/sturzflut

Verbandsgemeinde Vallendar

Projekt: **Örtliches Starkregenvorsorgekonzept für die VG Vallendar**

Planbezeichnung: **Sturzflutgefahrenkarten Wassertiefen SR10, 4h**
 Lageplan Vallendar / Mallendar

BCE
 BJÖRNSEN BERATENDE INGENIEURE

Projekt-Nr.: VAL2130911
 Plan-/Anlage-Nr.: **B-4.3**
 Maßstab: 1:2.500

Beauftragte:
 Bearb.: Juni 2024
 GIS: Juni 2024
 Gepr.: Juni 2024

Verantwortliche:
 C. Ingenhoff
 C. Ingenhoff
 Dr. Lippert

04.06.2024, Uhr: 23:00:07, Anwender: 13.693
 C:\Users\13011011\OneDrive\Documents\13011011\BCE\KOPF_B-4.3\KOPF_B-4.3.dwg, VG_Vallendar_Kommune, Information: 23030001_E_mxd, Datum: