

Zeichenerklärung

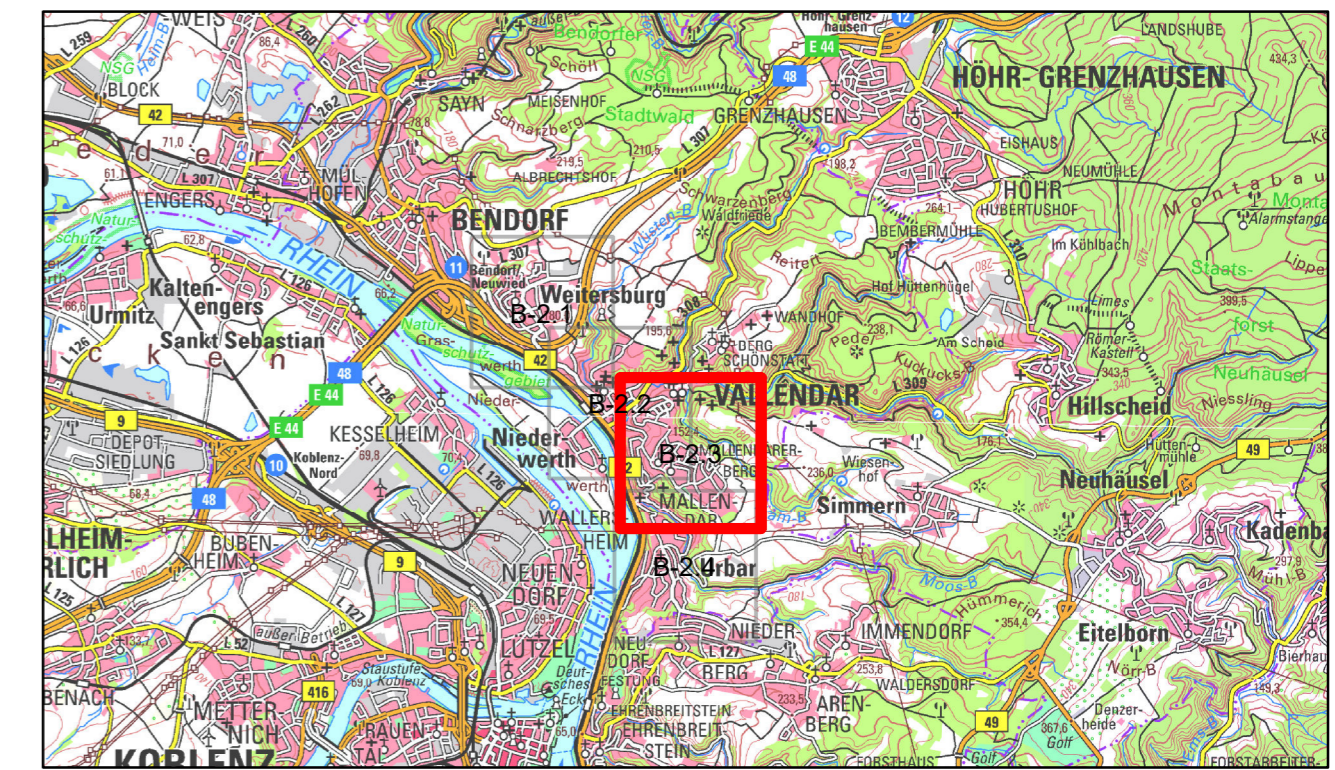
- Defizite und Massnahmenvorschläge
- Verbandsgemeinde Vallendar
- Gemeinden VG Vallendar
- ▲ pot. Gefährdung durch Schlamm- und Gerölleintrag
- Pot. überflutunggefährdeter Bereich entlang von Tiefenlinien (EZG > 20 ha; Überstau 1m; Extrapolation 50 m)

Abflusskonzentration

- sehr hoch
- hoch
- mäßig
- gering
- keine erhöhte Gefährdung



Übersicht



Koordinatensystem: ETRS 1989 UTM Zone 32N
 Datengrundlagen: DTK 5, 25, 100 RLP <http://www.geoportal.rlp.de>

Auftraggeber:

Verbandsgemeinde Vallendar

Projekt:

Örtliches Starkregenvorsorgekonzept für die VG Vallendar

Planbezeichnung:

Lageplan Vallendar / Mallendar

BJÖRNSEN BERATENDE INGENIEURE

BjörnSEN Beratende Ingenieure GmbH
 Maria Trost 3, 56070 Koblenz
 Telefon +49 261 88 51-0, Telefax +49 261 88 51-191
 info@bjornsen.de, www.bjornsen.de

Projekt-Nr.:	VAL2130911	
Plan-/ Anlage-Nr.:	B - 2.3	
Maßstab:	1:5.000	
Bearb.:	Jun 2024	Ingenhoff
GIS:	Jun 2024	Ingenhoff
Gepr.:	Jun 2024	Dr. Lippert