



### Zeichenerklärung

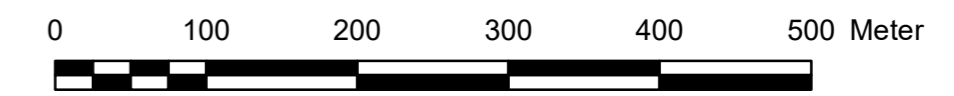
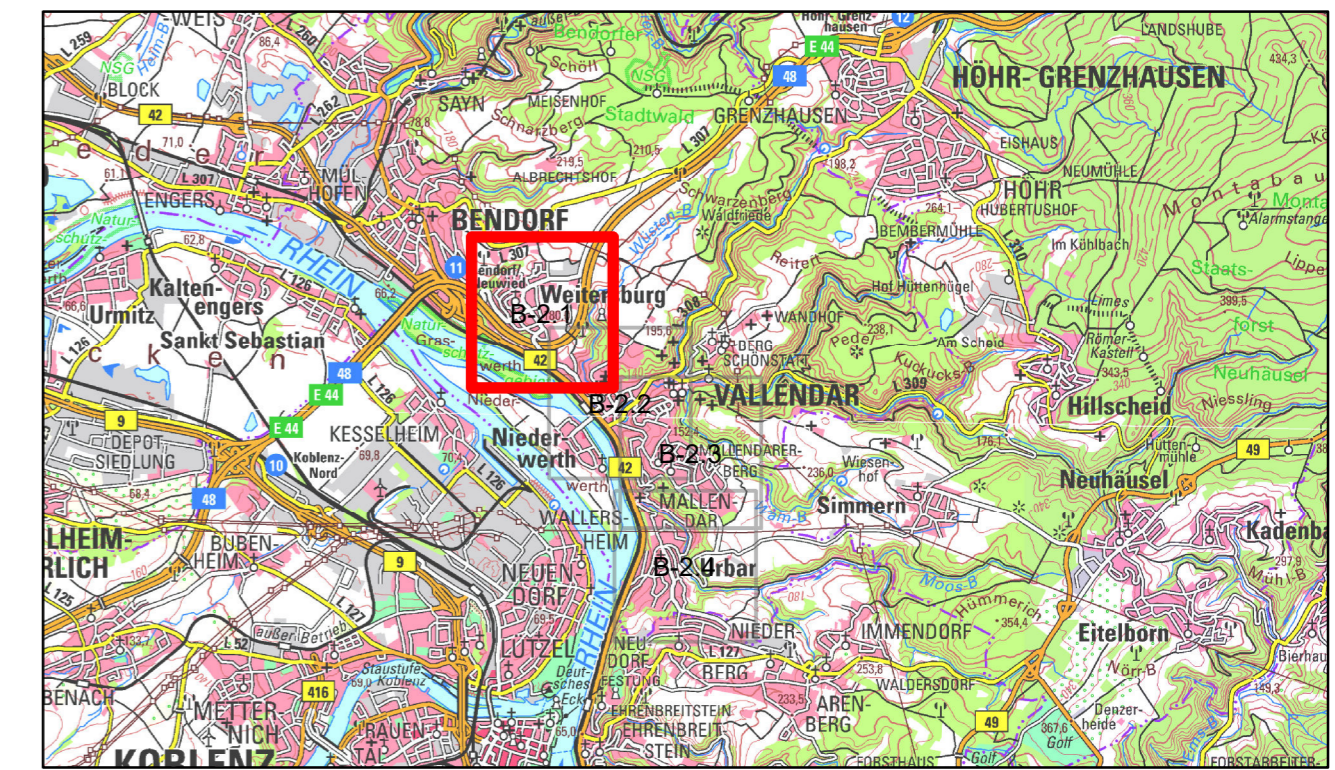
- Defizite und Massnahmenvorschläge
- Verbandsgemeinde Vallendar
- Gemeinden VG Vallendar
- ▲ pot. Gefährdung durch Schlamm- und Gerölleintrag
- Pot. überflutungsgefährdeter Bereich entlang von Tiefenlinien (EZG > 20 ha; Überstau 1m; Extrapolation 50 m)

### Abflusskonzentration

- sehr hoch
- hoch
- mäßig
- gering
- keine erhöhte Gefährdung



### Übersicht



Koordinatensystem: ETRS 1989 UTM Zone 32N  
 Datengrundlagen: DTK 5, 25, 100 RLP <http://www.geoportal.rlp.de>

Auftraggeber:  
**Verbandsgemeinde Vallendar**

Projekt:  
 Örtliches Starkregenvorsorgekonzept für die VG Vallendar

Planbezeichnung:  
 Lageplan Weikersburg

 <b>BJÖRNSEN BERATENDE INGENIEURE</b> BjörnSEN Beratende Ingenieure GmbH Maria Trost 3, 56070 Koblenz Telefon +49 261 88 51-0, Telefax +49 261 88 51-191 info@bjoernsen.de, www.bjoernsen.de	Projekt-Nr.:	VAL2130911
	Plan-/ Anlage-Nr.:	<b>B - 2.1</b>
	Maßstab:	1:5.000
	Bearb.:	Jun 2024
GIS:	Jun 2024	Ingenhoff
Gepr.:	Jun 2024	Dr. Lippert